

# 令和5年度開成町議会 議会報告会・意見交換会資料

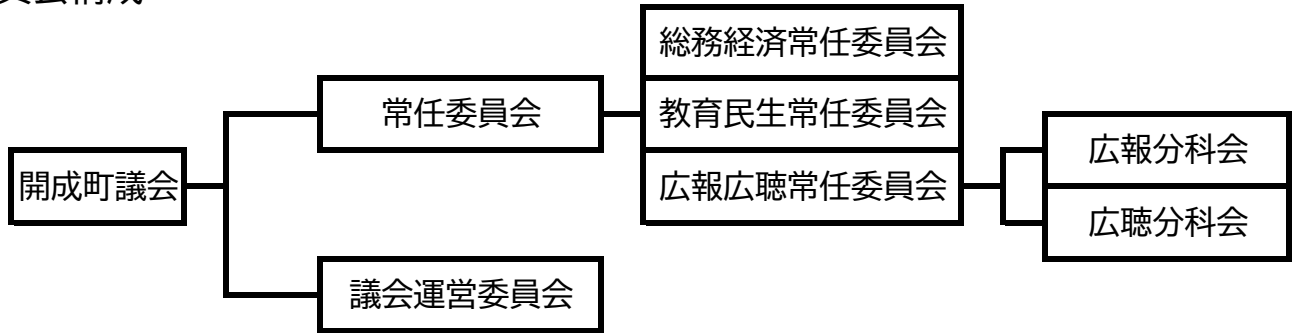


## 令和5年度開成町議会 議会報告会・意見交換会次第

- 1 開会
- 2 議長あいさつ
- 3 議員自己紹介
- 4 議会活動報告
  - ・総務経済常任委員会
  - ・教育民生常任委員会
  - ・広報広聴常任委員会
  - ・質疑応答
- 5 意見交換会
  - ・地域の現状や課題等について
- 6 閉会

# 開成町議会の概要

## ●委員会構成



### 【常任委員会】

広範多岐にわたる案件を専門的、能率的に審査するために設置された議会の内部機関

任期 2年

委員会名	人数	所 管
総務経済常任委員会	5	・企画政策課、総務課、防災安全課、財務課、都市計画課、街づくり推進課、産業振興課及び環境上下水道課の所管に属する事項 ・選挙管理委員会、農業委員会及び監査委員の所管に関する事項 ・他の常任委員会の所管に属しない事項
教育民生常任委員会	6	総合窓口課、税務課、福祉介護課、子育て健康課及び教育委員会の所管に関する事項
広報広聴常任委員会 (広報・広聴分科会)	11	議会広報誌の編集及び発行、議会広報及び広聴の実施、調査及び研究に関する事項 広報分科会(6人)は議会だよりの編集や議会ウェブサイトを担当 広聴分科会(7人)は議会報告会や各種団体との懇談会を担当

委員会名	人数	所 管
議会運営委員会	6	「議会の運営に関する事項」や「議会に関する条例・規則等に関する事項」などについて調査、審査するための機関 各常任委員会正副委員長で構成

# 総務経済常任委員会 活動報告

## ●委員の構成

委員長 武井 正広	副委員長 清水 友紀	委員 星野 洋一、寺野 圭一郎、前田 せつよ
--------------	---------------	---------------------------

## ●委員会の活動内容

### 所管事務調査項目

公園の整備及び維持管理について

### 調査目的

公園の整備及び維持管理の状況を調査し、今後の開成町らしい公園のあり方を検討する。

### 主な活動内容

- ・町内公園 46 か所の資料、公園利用者アンケート結果の確認
- ・現地調査 2日間（7/6（木）、7/7（金））町内公園 46 か所
- ・担当課（街づくり推進課）からの聴取
- ・現地調査結果の分析

### 今後の進め方

先進事例等の視察も含め調査結果をまとめていく方向で活動中。



開成町議会 総務経済常任委員会  
公園調査表 2023/7/6-7/7

分類：I＝都市公園、II＝農村公園、III＝一般公園、IV＝ポケットパーク、※参考：野村

区分	種別	遊具	トイレ	水造	遊歩道の 整備	ボール 遊び	防犯 カメラ	監視 カメラ	その他
1	都市公園	○	○	○	○	○	○	○	1. 公園利用者の増加
2	都市公園	○	○	○	○	○	○	○	2. 公園利用者の増加
3	都市公園	○	○	○	○	○	○	○	3. 公園利用者の増加
4	都市公園	○	○	○	○	○	○	○	4. 公園利用者の増加
5	都市公園	○	○	○	○	○	○	○	5. 公園利用者の増加
6	都市公園	○	○	○	○	○	○	○	6. 公園利用者の増加
7	都市公園	○	○	○	○	○	○	○	7. 公園利用者の増加
8	都市公園	○	○	○	○	○	○	○	8. 公園利用者の増加
9	都市公園	○	○	○	○	○	○	○	9. 公園利用者の増加
10	都市公園	○	○	○	○	○	○	○	10. 公園利用者の増加
11	都市公園	○	○	○	○	○	○	○	11. 公園利用者の増加
12	都市公園	○	○	○	○	○	○	○	12. 公園利用者の増加
13	都市公園	○	○	○	○	○	○	○	13. 公園利用者の増加
14	都市公園	○	○	○	○	○	○	○	14. 公園利用者の増加
15	都市公園	○	○	○	○	○	○	○	15. 公園利用者の増加
16	都市公園	○	○	○	○	○	○	○	16. 公園利用者の増加
17	都市公園	○	○	○	○	○	○	○	17. 公園利用者の増加
18	都市公園	○	○	○	○	○	○	○	18. 公園利用者の増加
19	都市公園	○	○	○	○	○	○	○	19. 公園利用者の増加
20	都市公園	○	○	○	○	○	○	○	20. 公園利用者の増加
21	都市公園	○	○	○	○	○	○	○	21. 公園利用者の増加
22	都市公園	○	○	○	○	○	○	○	22. 公園利用者の増加
23	都市公園	○	○	○	○	○	○	○	23. 公園利用者の増加
24	都市公園	○	○	○	○	○	○	○	24. 公園利用者の増加
25	都市公園	○	○	○	○	○	○	○	25. 公園利用者の増加
26	都市公園	○	○	○	○	○	○	○	26. 公園利用者の増加
27	都市公園	○	○	○	○	○	○	○	27. 公園利用者の増加
28	都市公園	○	○	○	○	○	○	○	28. 公園利用者の増加
29	都市公園	○	○	○	○	○	○	○	29. 公園利用者の増加
30	都市公園	○	○	○	○	○	○	○	30. 公園利用者の増加
31	都市公園	○	○	○	○	○	○	○	31. 公園利用者の増加
32	都市公園	○	○	○	○	○	○	○	32. 公園利用者の増加
33	都市公園	○	○	○	○	○	○	○	33. 公園利用者の増加
34	都市公園	○	○	○	○	○	○	○	34. 公園利用者の増加
35	都市公園	○	○	○	○	○	○	○	35. 公園利用者の増加
36	都市公園	○	○	○	○	○	○	○	36. 公園利用者の増加
37	都市公園	○	○	○	○	○	○	○	37. 公園利用者の増加
38	都市公園	○	○	○	○	○	○	○	38. 公園利用者の増加
39	都市公園	○	○	○	○	○	○	○	39. 公園利用者の増加
40	都市公園	○	○	○	○	○	○	○	40. 公園利用者の増加
41	都市公園	○	○	○	○	○	○	○	41. 公園利用者の増加
42	都市公園	○	○	○	○	○	○	○	42. 公園利用者の増加
43	都市公園	○	○	○	○	○	○	○	43. 公園利用者の増加
44	都市公園	○	○	○	○	○	○	○	44. 公園利用者の増加
45	都市公園	○	○	○	○	○	○	○	45. 公園利用者の増加
46	都市公園	○	○	○	○	○	○	○	46. 公園利用者の増加

## その他

○予算意見書について

令和6年度予算編成について、当委員会では次の内容で意見書をまとめた。

### 『水路の適切な維持管理について』

水路の適切な維持管理は、昨今の甚大な水害を伴う台風への備えになるとともに、環境保全にも直結するものである。

水路の草木等の除去作業は、地域住民との協働作業でもあるが、町民の安全や高齢化の状況に応じて、専門業者に依頼するなど、必要十分な予算や人材の確保に努められたい。また、ホテルの生息等の周辺にある自然環境を含め、町内を巡る水路の維持管理事業を、年間を通じ計画的に推進されたい。

# 教育民生常任委員会 活動報告

## ●委員の構成

委員長 井上 慎司	副委員長 今西 景子	委員 吉田 敏郎、石田 史行、佐々木 昇、山下 純夫
--------------	---------------	-------------------------------

## ●委員会の活動内容

### 所管事務調査項目

南部コミュニティセンター（どんぐり会館）の諸課題について

### 調査目的

地域活動の推進及び町民のスポーツの振興に寄与するため設置された南部コミュニティセンター（どんぐり会館）は、30年以上が経過している。施設の利用状況、管理運営等の現状を把握し、また、今後の当該施設のあり方について調査・研究を行う。

### 主な活動内容

- ・担当課（生涯学習課）の案内での現地調査および担当課からの聴き取り調査
- ・主に南部コミュニティセンターを利用している開成幼稚園からの聴き取り調査

### 今後の進め方

南部コミュニティセンター周辺の牛島、宮台、みなみの3自治会からヒアリングを行う方向で調整を進めていく。

### その他

○予算意見書について

令和6年度予算編成について、当委員会では以下の内容で意見書をまとめた。

#### 『文命中学校体育館への空調設備の設置』

昨今の異常な暑さによる熱中症から生徒の健康、命を守るため空調設備の早期設置を求める。

また、文命中学校体育館は災害時に地域の避難所として重要な役割を担っていることから、避難者の健康を守るという観点からも空調設備の設置は待ったなしの課題といえる。

まずは町内唯一の中学校の体育館に空調設備を設置し、費用対効果等を確認するとともに、町内小学校2校の体育館にも空調設備の設置を着実に進められたい。

# 広報広聴常任委員会 活動報告

## ●委員の構成

### 広報広聴常任委員会

委員長 星野 洋一	副委員長 寺野 圭一郎	委員 清水 友紀、吉田 敏郎、石田 史行、井上 慎司 武井 正広、今西 景子、佐々木 昇、山下 純夫 前田 せつよ
--------------	----------------	--

### 広報分科会

委員長 星野 洋一	副委員長 寺野 圭一郎	委員 井上 慎司、武井 正広、今西 景子、山下 純夫
--------------	----------------	-------------------------------

### 広聴分科会

委員長 星野 洋一	副委員長 寺野 圭一郎	委員 清水 友紀、吉田 敏郎、石田 史行、佐々木 昇、 前田 せつよ
--------------	----------------	--

## ●広報広聴常任委員会の組織体制

広報広聴常任委員会は、広報分科会と広聴分科会の二つの分科会に分かれて活動。各分科会の重要な協議案件については、広報広聴常任委員会で決定。

広報分科会は、議会広報に関することを所管。主に議会だよりの編集・発行に関すること、令和4年9月に開設した議会ウェブサイトに関すること。

広聴分科会は、議会広聴に関することを所管。主に議会報告会に関すること。

## ●委員会の活動内容

### 主な活動内容

- ・年4回のギカイだよりの発行及び議会ウェブサイトの更新。
- ・議会報告会の開催。昨年度は令和5年1月21日（土）、22日（日）の二日間、開成町庁舎町民プラザにおいて開催。
- ・令和3年度から議会だより、議会ウェブサイトを中心とした議会広報の改革に取り組んでいる。

### 活動の目的

町民の皆さまに議会活動を中心とした議会の情報を知っていただくため、ギカイだより発行、議会ウェブサイト更新。

政策提案拡大のために町民、自治会、各種団体との意見交換の場として、議会報告会・意見交換会を開催。